

PRESENTAZIONE

Perché è importante e come possiamo sviluppare
“L’INTELLIGENZA EMOTIVA”

lunedì 30 ottobre 2017 ore 19-20:30

Invito alla presentazione

Presentata da: **Massimo Giorgini**

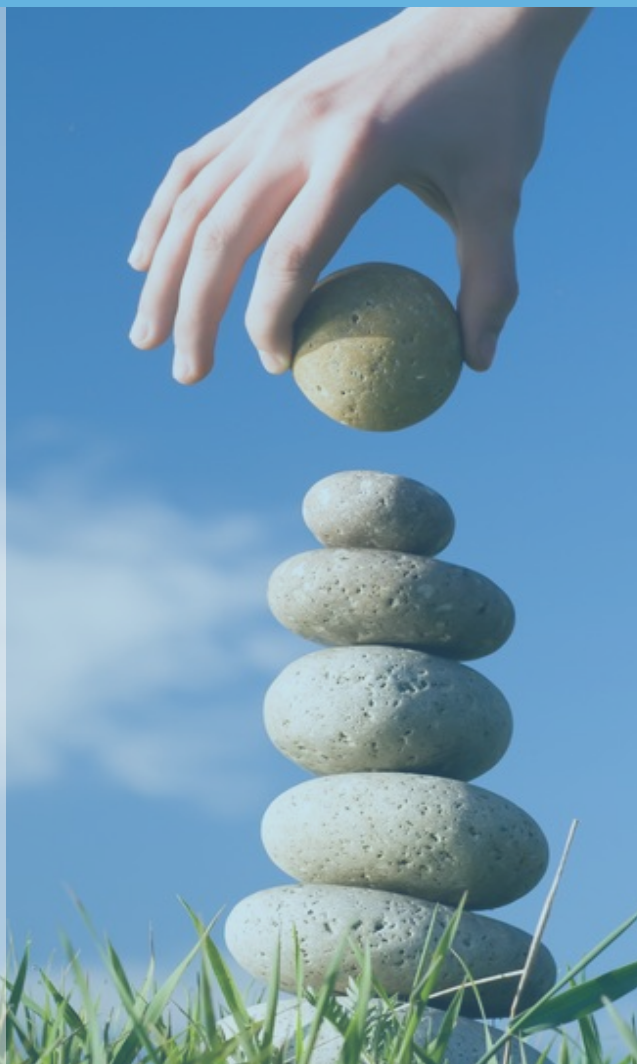
Counselor Pluralistico Integrato e
Facilitatore di gruppi, formatore
nell’ambito della crescita personale,
insegnante di meditazione.

Presso: **Albero della Vita**

Via Saffi,1 Bologna

Modalità di partecipazione:

l’ingresso è libero ed è gradita la
conferma di partecipazione.



- Cos’è l’intelligenza emotiva ?
- Perché è così importante per migliorare la qualità della vita ?
- Quali sono le modalità che ci aiutano a svilupparla ?
- Come si svolge il Laboratorio di Intelligenza Emotiva ?



Per informazioni e conferme di partecipazione:

Tel: 335.395227 - www.alberodellavita.bo.it

